



**5.0 km PORTO CESAREO**  
**PROGRAMMA**  
INTERREGIONALE  
SWIMAQ TEAM CONCEPT+CLASSICO  
**Sabato 1 luglio 2017**

---



# PROGRAMMA PORTO CESAREO

**CAMPIONATO INTERREGIONALE**

**NUOTO DI FONDO IN ACQUE LIBERE**  
**SWIMAQ TEAM CONCEPT+CLASSICO**  
**5.0 KM**



**5.0 km PORTO CESAREO**  
**PROGRAMMA**  
INTERREGIONALE  
SWIMAQ TEAM CONCEPT+CLASSICO  
**Sabato 1 luglio 2017**

**Organizzazione:** Snalsea – Aics – Conchiglia Azzurra – AMP di Porto Cesareo - Acquamania

**Requisiti**

La partecipazione è riservata ai seguenti tesserati e categorie:

**Tesserati:** di qualsiasi Ente di Promozione, Federazioni, Liberi (con Autocertificazione);

**Categorie:** Esordienti(A), Ragazzi, Youth A-B, Junior, Cadetti, Senior, Master, Under, Propaganda.

**Gare e percorso**

Sabato 1 luglio 2017 ore 10:00 - Km 5.0 gara di Fondo

(data di riserva la Domenica 2 luglio 2017). Consulta il percorso alla pagina successiva.

**ISCRIZIONE E PAGAMENTO ON-LINE OBBLIGATORIE**

1. LE ISCRIZIONE DOVRANNO ESSERE ESEGUITE OBBLIGATORIAMENTE ON-LINE TRAMITE IL MODULO PRESENTE SUL SITO UFFICIALE [www.snalsea.com](http://www.snalsea.com) CLICCARE SU "ISCRIVITI ALLE GARE";
2. **ESEGUIRE IL PAGAMENTO CON BONIFICO ( IBAN IT67X0335967684510700203494 ) ENTRO IL GIORNO VENERDÌ 30 GIUGNO E PRESENTARE LA RICEVUTA PER E-MAIL O SUL POSTO;**
3. NON SI ACCETTANO PAGAMENTI SUL POSTO;
4. IL TEAM PRENDERA' FORMA UNA VOLTA RICEVUTE LE ISCRIZIONI OPPORTUNE;
5. SI EFFETTUERA' IL RIMBORSO ISCRIZIONE SOLO IN CASO DI ANNULLAMENTO E NON DI RINVIO;
6. PRESENTARSI PROVVISI DI TESSERINO O AUTOCERTIFICAZIONE;
7. QUOTA ISCRIZIONE: **€ 25,00 (consultare il listino prezzi su snalsea.com con tanti possibili sconti);**
8. Info: 347 1961484 Resp. Ivan Marrocco, e-mail: [info@snalsea.com](mailto:info@snalsea.com).

**SERVIZIO DI CRONOMETRAGGIO: AUTOMATICO CON RILEVATORE DI GIRI**

**Premiazioni e gadget**

- Trofei Team Concept - Medaglie per i primi tre assoluti maschio-femmina e per i primi tre di ogni categoria.

**Programma**

08:30 Ritrovo presso Lido Conchiglia Azzurra;

08:30 Iscrizioni e Punzonatura iscritti;

10:00 Partenza gara;

09:30 Riunione tecnica;

12:00 Arrivo previsto.

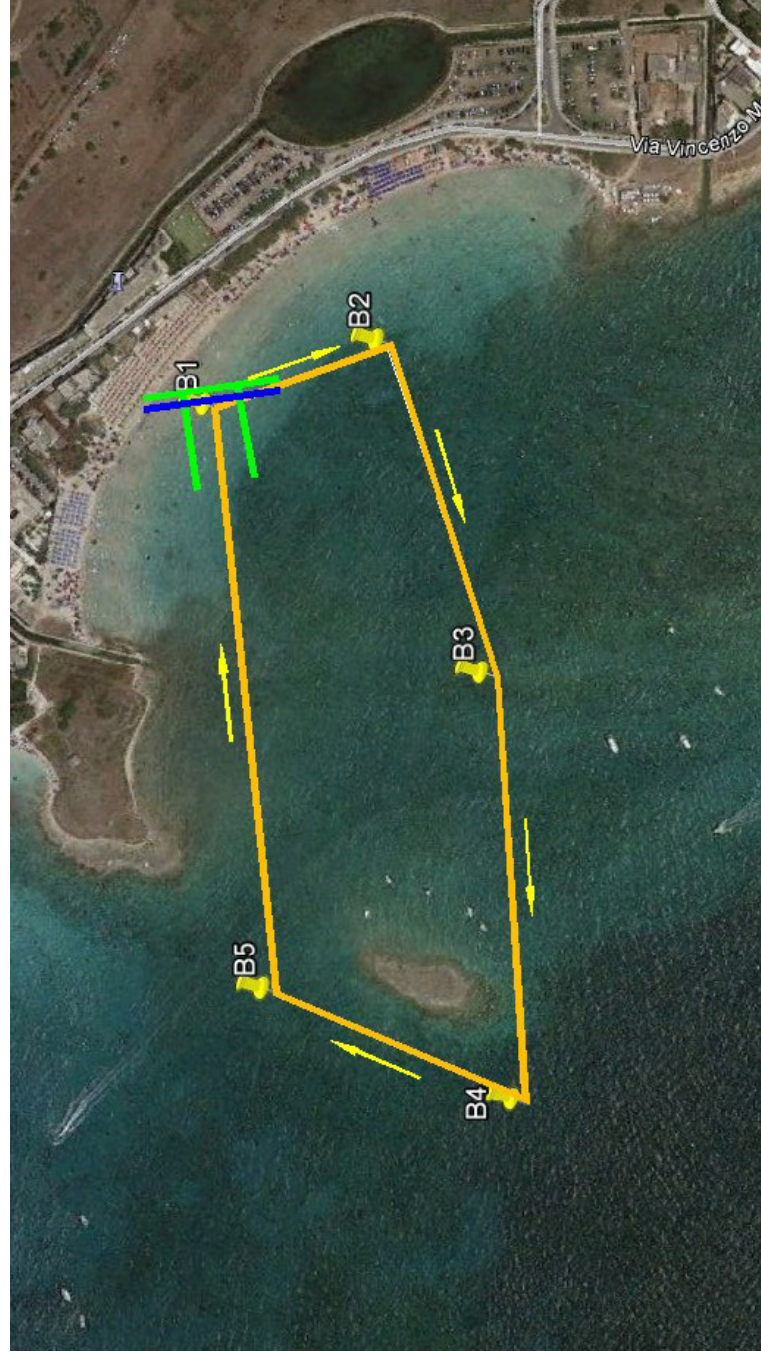
**IMPORTANTE:**





Durante la gara ci saranno barche di sostegno, squadre di sub, servizio ambulanza con soccorso e medico competente e motovedette della guardia costiera.

Per il regolare svolgimento della gara è **severamente vietato tagliare il percorso** e falsare la classifica, ci saranno barche e canoe con Ufficiali di Gara della Snalsea AICS, ferme ad ogni boa e per il percorso, che segnaleranno il passaggio di ogni atleta, a chi commetterà la scorrettezza verrà inflitta la penalità o squalifica.

---

**CAMPO GARA 1000mt x 5 giri = 5000mt**



-  Campo gara
-  Partenza
-  Arrivo
-  Direzione